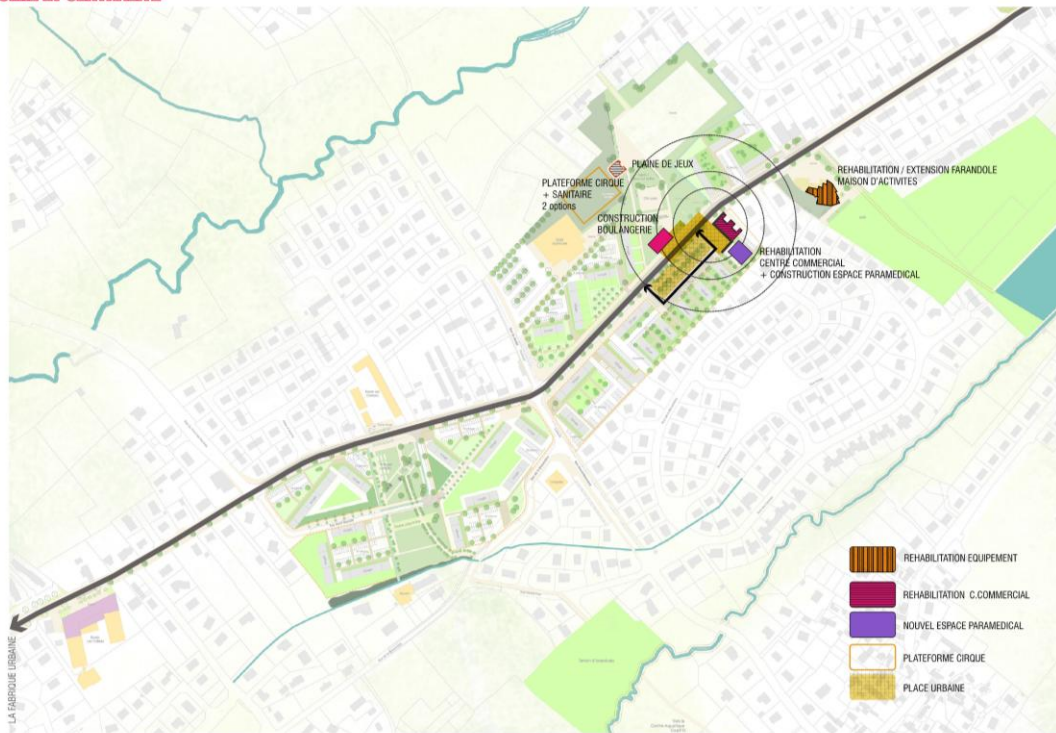


⇒ **Extrait de l'avenant n°1 signé le 5 mars 2024 – Plan guide du quartier Saint-Michel**

ANNEXE A9

CARTES THÉMATIQUES (ÉQUILIBRES RÉSIDENTIELS, ORGANISATION DE LA TRAME VIAIRE, DÉVELOPPEMENT ÉCONOMIQUE...) PERMETTANT NOTAMMENT DE COMPRENDRE LA SITUATION AVANT/APRÈS ET DE LOCALISER CHACUNE DES OPÉRATIONS PROGRAMMÉES

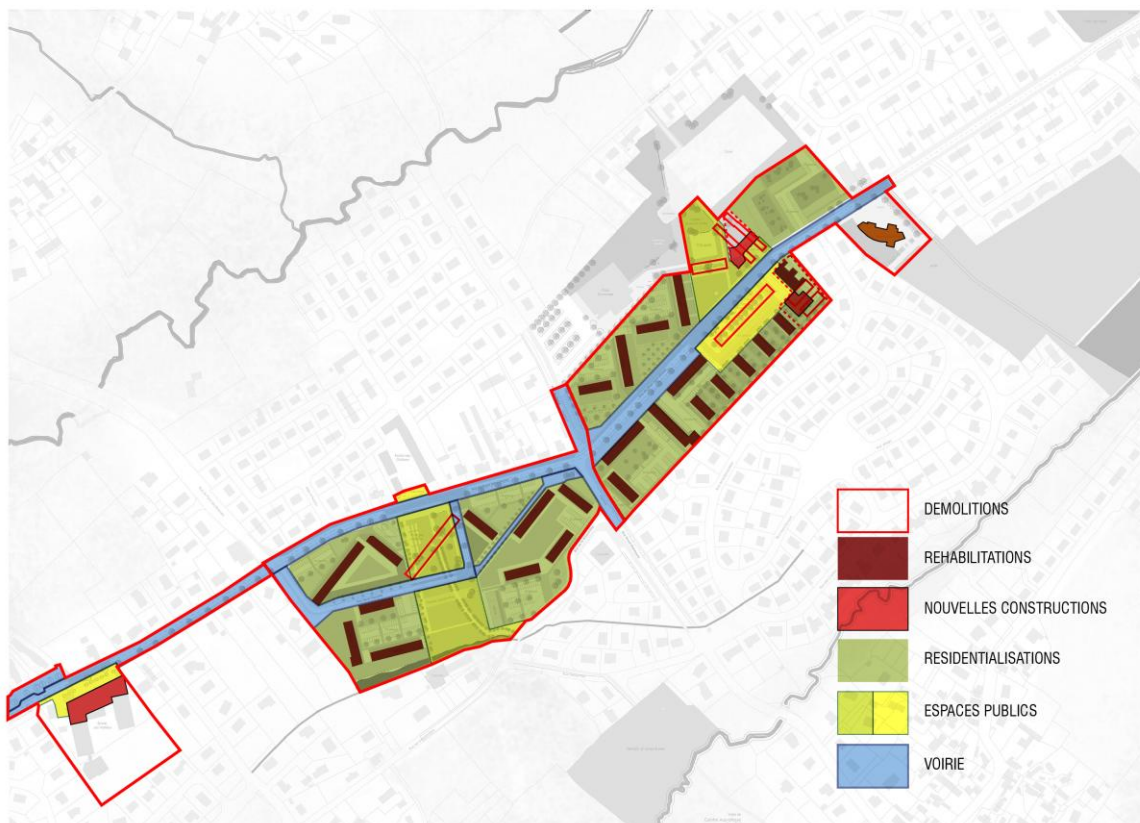
ECONOMIE ET CENTRALITE



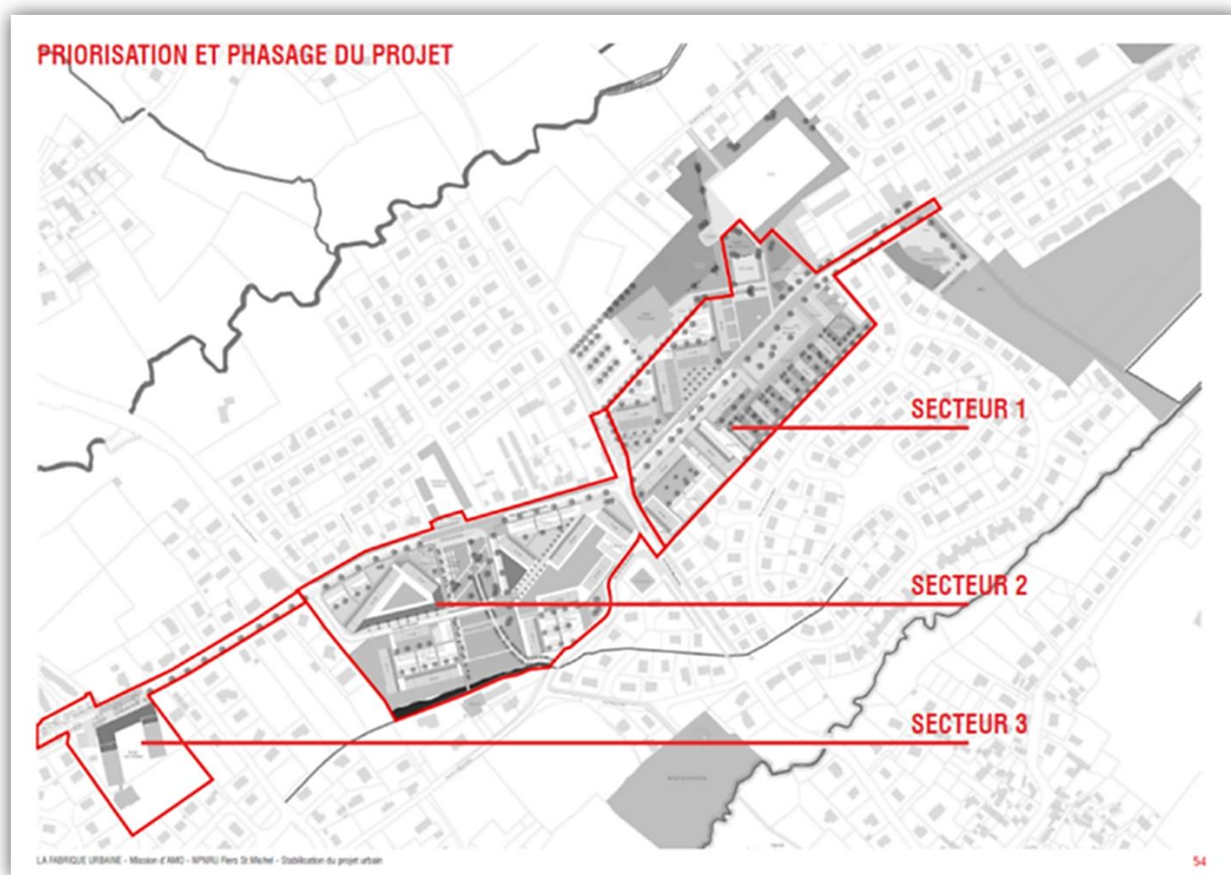
FLERS AGLO

<Annexe à la Convention pluri-annuelle - N°101 ST MICHEL

⇒ **Aménagement de la rue du Mont Saint Michel – Périmètre global de la voirie RD 25**



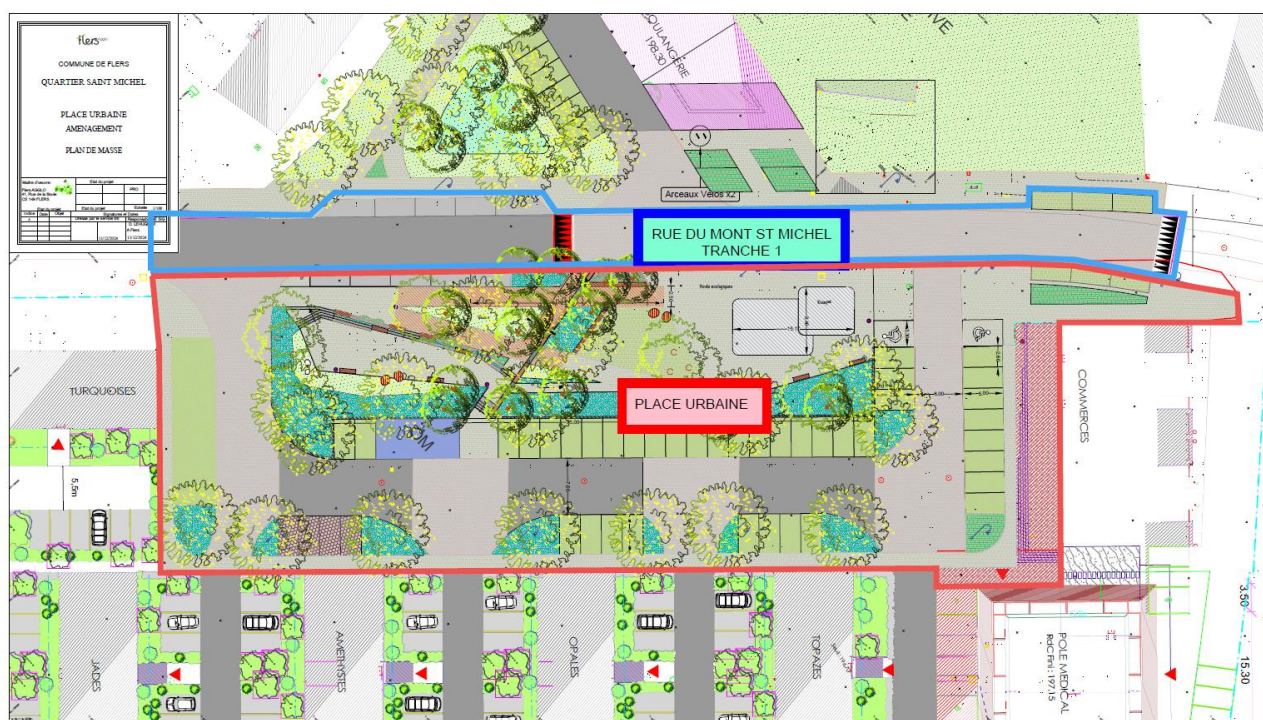
⇒ **Aménagement de la rue du Mont Saint Michel (RD 25) – Phasage en 3 secteurs**



⇒ **Aménagement de la rue du Mont Saint Michel (RD 25) – Secteur 1 (6 002.59 m²)**



⇒ **Aménagement de la rue du Mont Saint Michel – Secteur 1 -> tranche 1 (1 024 m²)**



⇒ **Coût global de l'aménagement de la rue et financement de la Région Normandie**

- Coût prévisionnel de l'aménagement de la rue (secteur 1) figurant dans la maquette financière globale signée le 5 mars 2024 (avenant n°1)
 - ✓ Secteur 1 = 1 761 163 € HT.
 - ✓ Participation de la Région = 480 000 € (40 % Plafond des dépenses limité à 1 200 000 € HT)
- Coût prévisionnel de l'aménagement de la tranche 1 du secteur 1 de la rue et financement de la Région Normandie
 - ✓ Secteur 1 -> Tranche 1 = 166 721.40 € HT
 - ✓ Participation de la Région = 66 688,60 €

Il restera 413 311.40 € de l'aide régionale à mobiliser pour la suite des aménagements à réaliser sur la rue du Mont-Saint-Michel pour le solde du secteur 1.